

Note 21-54

Le Bureau Coordonnateur OUVERT mais en télétravail

Suite à l'annonce de lundi du Premier Ministre, le BC reste ouvert. Par contre, nous avons ajusté les heures d'ouverture de 9h00 à 12h00 et 13h00 à 16h00.

Vous devez aussi savoir que tous les employés du BC seront en télétravail au plus tard mardi le 21 décembre 2021 à 16h00, et ce, jusqu'au 3 janvier 2021 minimalement. Nous restons disponibles pour vous soutenir par téléphone ou courriel.

Pour se faire, le poste 0 sera accessible par une personne du bureau mais il se peut que cette personne ne puisse répondre à votre questionnement sur le champ et doive vous référer.

Si vous voulez parler à une personne en particulier, il est possible d'appeler à son poste directement et lui laisser un message qu'elle recevra par courriel et fera son retour d'appel ensuite.

Voici les postes pour rejoindre les employés au 418-831-2622 :

Manon Paquet : 9600

Suzie Boissonneault : 9612

Karine Guillemette : 9611

Sarah Bergeron : 9621

Véronique Samson : 9102

Véronique Samson, Directrice BC

Fermeture du Bureau Coordonnateur durant le temps des fêtes

Prenez note que le BC sera fermé les 24, 27, 30 et 31 décembre 2021.

Pour les 28 et le 29 décembre, le BC sera ouvert de 9h à 16h.

Lors de la période des fêtes, plusieurs employées sont en congé. Il est préférable de communiquer avec le poste 0 si vous voulez une réponse rapidement.

Véronique Samson, Directrice BC

Adresse coronavirus

N'oubliez pas que vous pouvez toujours poser vos questions sur la Covid-19 et les mesures sanitaires à l'adresse coronavirus@virecrepe.com.

Véronique Samson, Directrice BC

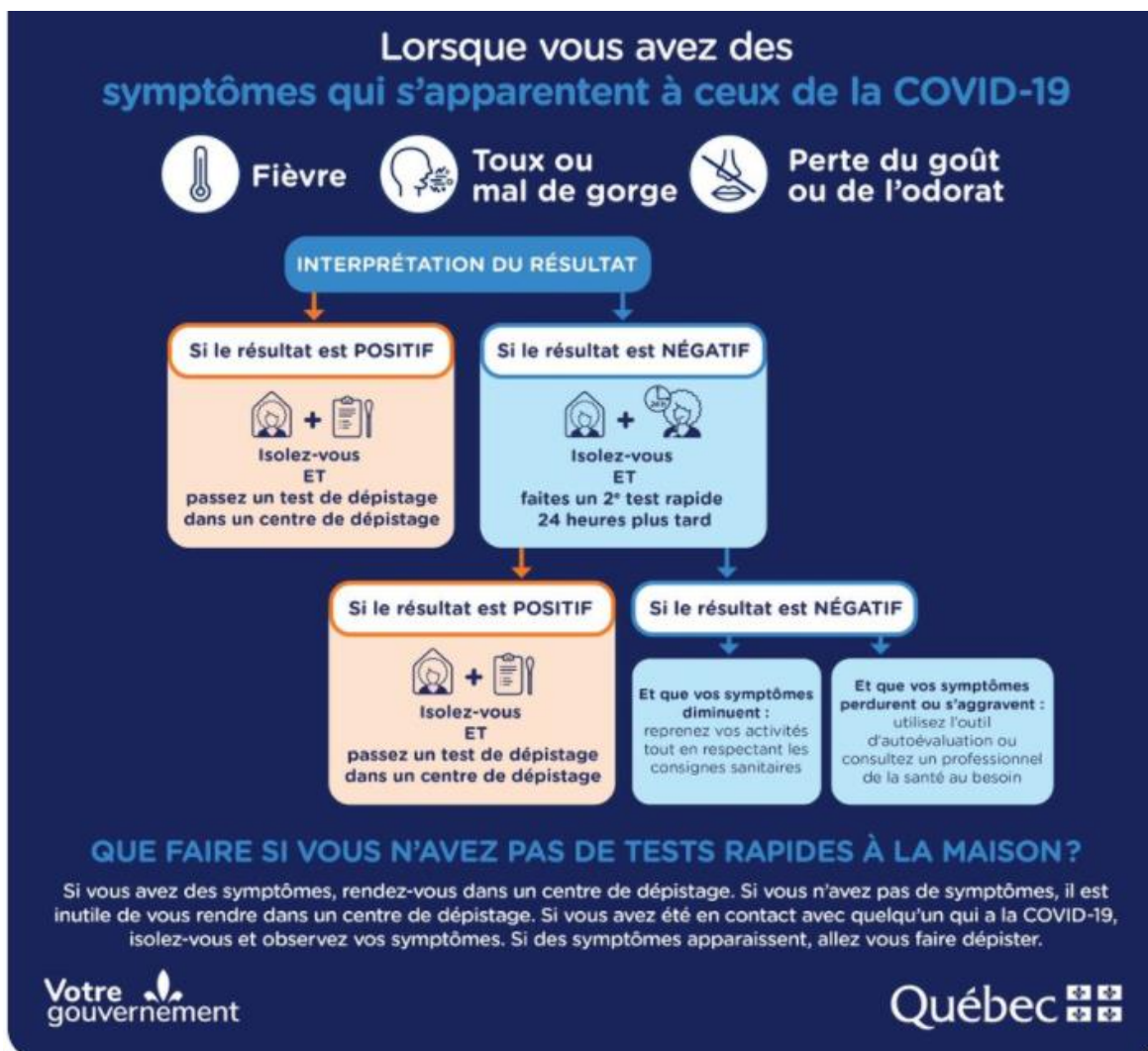


Vaccination 3^e dose

Vous êtes admissibles à partir de maintenant pour la 3^e dose de vaccin. Vous trouverez l'information sur ce lien [vaccin Covid-19](#). Une lettre de confirmation d'emploi comme travailleuses essentielles vous sera remise à votre casier.

Véronique Samson, Directrice BC

Quand utiliser un test rapide



Véronique Samson, Directrice BC

Distanciation physique

Les principes de distanciation physique selon la CNESST sont : 1 mètre à l'intérieur et 1 mètre à l'extérieur. Toutefois, l'INSPQ et le MFA recommandent de maintenir avec les enfants une **distanciation de 2 mètres à l'intérieur et 1 mètre à l'extérieur pour la période hivernale.**

Véronique Samson, Directrice BC

Boite de tests rapides pour les RSE

Exceptionnellement, nous allons remettre à votre casier une boîte de tests rapides pour chaque RSE aujourd'hui. Si nous ne pouvons déposer la boîte dans votre casier car celui-ci est plein, le vider ce soir pour que nous puissions vous en déposer une demain.

Véronique Samson, Directrice BC

Rappel : Remise de la réclamation et des fiches pour la période des fêtes

Pour la remise de la réclamation (semaines du 13 et 20 décembre) et des fiches (29 novembre au 26 décembre) :

- Pensez à faire signer les fiches par les parents avant le départ des enfants pour les vacances du temps des Fêtes!
- Le 24-27 et 31 décembre sont des journées AD
- Pour faciliter la vérification et ne pas vous déranger entre Noël et le Jour de l'An, svp nous faire parvenir la réclamation et les fiches le 23 ou 24 décembre.
- Si les fiches ne sont pas signées en date du 23-24 décembre, vous pouvez nous les faire parvenir quand même en indiquant, sur la fiche, la date de retour prévue de l'enfant et nous patienterons en attendant la signature au retour de l'enfant.

Malheureusement, même si vous êtes en congé, nous communiquerons avec vous s'il nous manque des documents (autres que fiches non signées avec date de signature mentionnée dessus) ou s'il y a des corrections pour nous les faire parvenir.

Manon Pâquet, assistante administrative



Offre gratuite de formation en ligne sur l'alimentation

Nous sommes heureux de vous informer que l'organisme « Éducation Nutrition », par les diététiciennes des Producteurs laitiers du Canada, a accepté d'offrir la formation **L'alimentation des tout-petits et Pat le mille-pattes** dans un format de **3h**. Une formation à distance dynamique et interactive !

Le personnel des services éducatifs à la petite enfance en ressortira muni d'information pratique et d'idées d'activités éducatives concrètes. Chaque participante recevra gratuitement du matériel, incluant le recueil d'activités éducatives *Les aventures de Pat le mille-pattes**.

- **Coût** : Formation et matériel gratuits
- **Durée** : 3 heures
- **Heure** : 18h30 à 21h30
- **Date** : 16 février 2022 (groupe fermé pour les RSE du BC Vire-Crêpe)
- **Lieu** : Via la plateforme Zoom, à partir du domicile de chaque personne participante
- **Animation** : Deux diététistes-nutritionnistes d'Éducation Nutrition
- **Pour s'inscrire** : Vous devez faire parvenir un courriel à sboissonneault@virecrepe.com mentionnant votre engagement à participer à la formation ou compléter le coupon réponse ci-dessous et le retourner au BC à l'attention de Suzie Boissonneault
- **Date limite d'inscription** : 11 janvier 2022
- **Autorisation de transmettre vos coordonnées** : Vous devez m'autoriser à transmettre vos coordonnées (nom, adresse et courriel), afin de recevoir le lien zoom, d'émettre votre attestation de participation et de poster le matériel éducatif gratuit.
- **Attestation** : Vous recevrez une attestation de 3h remise par « Éducation Nutrition » portant la mention : 2h15 sur le développement et l'alimentation de l'enfant / 45 minutes en lien avec le programme éducatif *Accueillir la petite enfance*.

NOTE importante même si la formation est gratuite, si vous vous inscrivez, vous vous engagez à participer à la formation.

La formation vise plusieurs objectifs :

- Se familiariser avec les bonnes pratiques entourant l'encadrement des repas et des collations en contexte de services éducatifs à la petite enfance.
- Mettre à jour ses connaissances sur l'alimentation des enfants d'âge préscolaire.
- Reconnaître les facteurs qui influencent le développement de saines habitudes alimentaires dès la petite enfance.
- Adopter une vision positive de la saine alimentation.
- Réfléchir au rôle de modèle à jouer par rapport à la saine alimentation et à l'image corporelle.
- Se familiariser avec les bonnes pratiques entourant la réalisation d'activités éducatives liées à la saine alimentation.



- Explorer divers outils d'éducation à la saine alimentation tels que le recueil d'activités *Les aventures de Pat le mille-pattes*, qui sera posté après la formation.

Coupon d'inscription

Je m'inscris à la formation en ligne « *L'alimentation des tout-petits et Pat le mille-pattes* » et je m'engage à être présente à la soirée du 16 février 2022 :

Nom de la RSE : _____

Signature de la RSE _____

Date : _____

J'autorise Suzie Boissonneault à transmettre mes coordonnées (nom, adresse, courriel) aux personnes responsables de la formation :

Suzie Boissonneault, Conseillère pédagogique